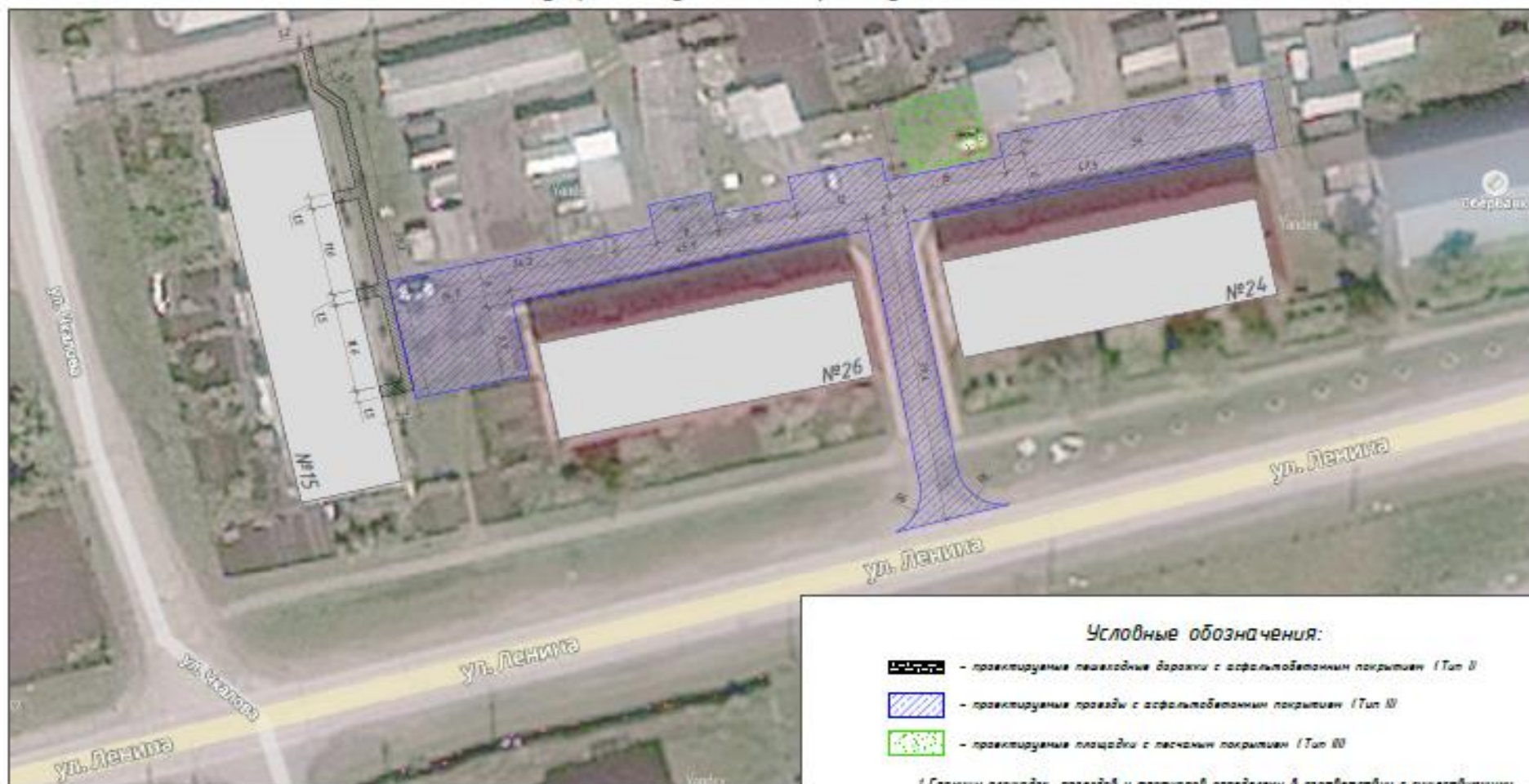


План благоустройства ул. Ленина 24, 26 и ул. Чкалова 15 М1:500



Условные обозначения:

- проектируемые пешеходные дорожки с асфальтобетонным покрытием (Тип I)
- проектируемые проезды с асфальтобетонным покрытием (Тип II)
- проектируемые площадки с песчаным покрытием (Тип III)

1 Границы площадок, проездов и тротуаров определены в соответствии с существующими.
2 Размеры уточнить по месту.

Ведомость проездов, тротуаров, дорожек и площадок

| Поз. | Наименование | Тип | Площадь покрытия, м² | Примечание |
|------|---|-----|----------------------|--------------|
| I | Пешеходные дорожки с асфальтобетонным покрытием | I | 75 | см. л. ПЗУ-4 |
| II | Проезды с асфальтобетонным покрытием | II | 1210 | см. л. ПЗУ-4 |
| III | Площадки с песчаным покрытием | III | 90 | см. л. ПЗУ-4 |

| | | | | | | | | | |
|------------|------------|------|--------|-------|-------|--|----------------------------------|------|--------|
| | | | | | | 189-ПК-17-ПЗУ | | | |
| | | | | | | Администрация Северного сельсовета Северного района Новосибирской области | | | |
| Изм. | Вм. ул. | Лист | № док. | Подп. | Дата | Благоустройство придомовой территории по ул. Ленина, 24 и ул. Ленина, 26 и ул. Чкалова, 15 в с. Северное Северного района Новосибирской области | Страница | Лист | Листов |
| Директор | Ластовский | | | | 11.17 | | 7 | 3 | |
| Исполнил | Чертов | | | | 11.17 | | | | |
| Проверил | Сумина | | | | 11.17 | | | | |
| Н.Контроль | Чертов | | | | 11.17 | План благоустройства ул. Ленина 24, 26 и ул. Чкалова 15 | ПРОЕКТ Исполнено 15.11.2017г. | | |

Копирота

А3

Согласовано

Визм. амб. №

Подп. и дата

№ д. № 100/ПК 2017